



## TransCut 300

Oxicorte con chorro de plasma con medio líquido



SOLDADURA PERFECTA

# Cortar siempre bien y en cualquier lugar

## GENERALIDADES

### Líquido en vez de aire a presión

Cuando Fronius habla de innovación, entonces hay un motivo muy claro para ello. Y éste es muy sencillo: TransCut es un aparato de corte por plasma que no trabaja de forma convencional con aire a presión, sino con una pequeña cantidad de líquido. Por un lado, este líquido sirve como medio para el chorro de plasma de alta energía, por el otro lado hace que este nuevo aparato sea sumamente ligero y móvil.

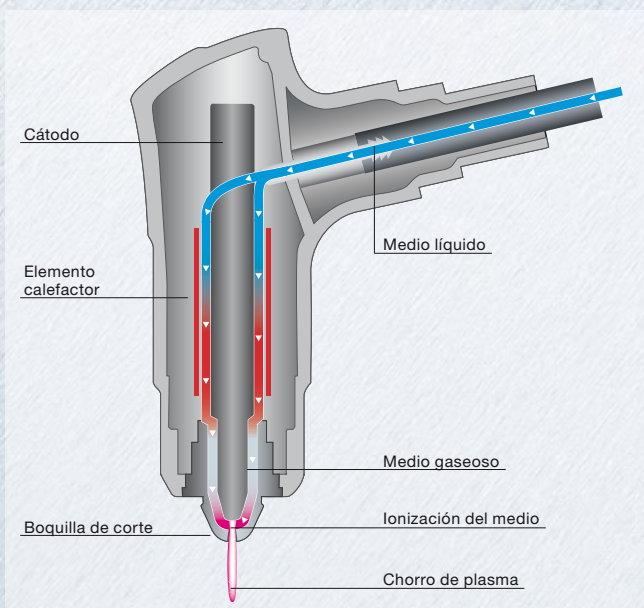
El TransCut 300 es, por tanto, un aparato de corte por plasma apto para obras. El depósito de reserva para el medio de corte líquido tiene una capacidad de 1,5 litros; un llenado del depósito es suficiente para un mes entero.

## MANEJO

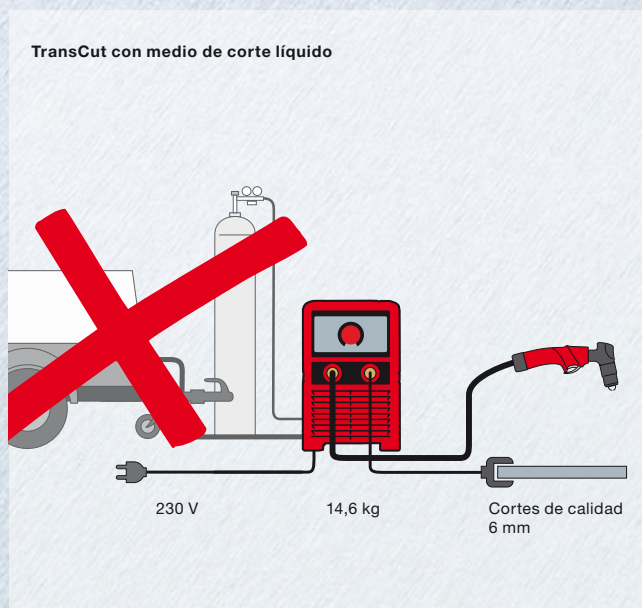
### Movilidad ilimitada

Con sus 14,6 kg, el TransCut 300 es el aparato de corte más compacto y ligero de su clase. Como alimentación de corriente basta con una conexión de 230 voltios o con un generador. Este compacto aparato de corte se puede llevar siempre y a cualquier sitio y se encuentra listo para el uso en muy poco tiempo. Esto es lo que hace que el TransCut sea tan móvil y apto para obras.

Simplemente colgarlo, llevarlo directamente al lugar de empleo, enchufar y cortar. Plug and Cut - realizar cortes nunca ha sido tan fácil permitiendo una alta movilidad. Por si acaso, lo repetimos: TransCut significa movilidad ilimitada.



*Un líquido con poca necesidad de espacio sirve como medio de corte. En el soplete de corte se calienta y se evapora. El resultado: cortes de calidad de hasta 6 mm, más movilidad y menos emisiones de sustancias nocivas que en los sistemas de corte accionados con aire a presión.*



*TransCut no necesita aire a presión. Una conexión de 230 voltios es suficiente para realizar cortes de calidad de hasta 6 mm. Y todo ello con un peso de sólo 14,6 kg.*

Simplemente atarlo a la cintura y llevarlo al lugar de empleo. TransCut significa movilidad ilimitada.



## PROPIEDADES DE CORTE

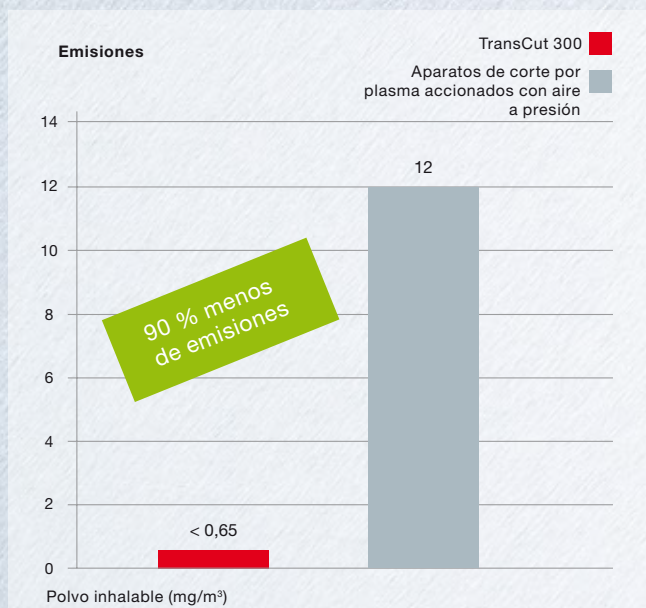
### Cortes completamente pulidos

El proceso de corte basado en agua evita que se puedan nitrurar las superficies de corte y proporciona al mismo tiempo unas superficies metálicas pulidas y libres de óxido. De este modo se reduce considerablemente el riesgo de formación de poros con motivo de los trabajos de soldadura posteriores.

### Corte ecológico - un 90 % menos de emisiones

A pesar de todas estas ventajas, no se debe pasar por alto un aspecto: El corte con TransCut es un "corte ecológico". Las emisiones de las sustancias nocivas críticas se reducen de forma muy considerable. ¡Hasta un 90 % menos! El ambiente del puesto de trabajo mejora de forma decisiva.

Al mismo tiempo, TransCut reduce la proyección de chispas metálicas y la suciedad de los componentes. En particular, en caso de tuberías se reducen considerablemente los trabajos de limpieza y retoque.



TransCut reduce las emisiones perjudiciales hasta el 90 %.

## HECHOS

### Propiedades del producto

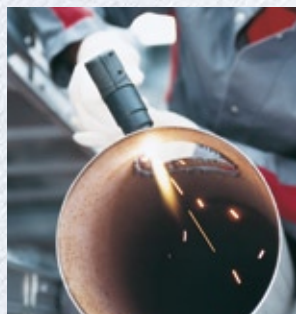
- Movilidad ilimitada - el aparato de corte por plasma más ligero de su clase
- Corte ecológico - emisiones de sustancias nocivas claramente reducidas
- Líquido como medio de corte

### Propiedades de corte

- Corta acero, cromo/níquel y aluminio
- Cortes de calidad de hasta 6 mm
- Sin nitruración ni oxidación de las superficies de corte

### Campos de aplicación

- Construcción de climatización y ventilación
- Chatarrerías de turismos/construcción de carrocerías
- Montaje
- Construcción de plantas industriales y tuberías
- Mantenimiento/repelación



La proyección de chispas muy inferior reduce de forma considerable los trabajos de limpieza y retoque.



## EMPLEO

### Corte mejor con TransCut!

El TransCut es el aparato de corte ideal para la aplicación móvil en obras. Los sectores abarcan la construcción de climatización y ventilación, desguaces de coches y construcción de carrocerías, pasando por empresas para montajes, construcción de plantas industriales y tuberías hasta mantenimiento y reparación.

Este sistema de corte, apto para generadores, resulta adecuado para cortar acero, inoxidable y aluminio. Posibilidad de realizar cortes de calidad hasta 6 mm.

## DATOS TÉCNICOS

		TransCut 300
Tensión de red monofásica + 10 % / - 15 %		230 V
Fusible de red acción lenta		16 A
Rango de corriente de corte		16 - 30 A
Corriente de corte	35 % DC	30 A
	100 % DC	6 A
Duración de servicio por cada llenado del depósito		3 h
Clase de protección		IP 23
Dimensiones longitud x anchura x altura		460 x 180 x 275 mm
Peso		14,6 kg

CE 



**FRONIUS INTERNATIONAL GMBH**  
 Buxbaumstraße 2, P.O.Box 264, A 4602 Wels  
 Tel: +43/7242/241-0, Fax: +43/7242/241-3940  
 E-Mail: sales@fronius.com

[www.fronius.com](http://www.fronius.com)