

Push-Pull Schutzgas- Schweißbrenner PP 24 D/26 D/36 D luftgekühlt



BINZEL. Für jede Aufgabe den richtigen Schweißbrenner.

BINZEL-Schweißbrenner haben die fortschrittliche Technik und Qualität, die man zum problemlosen Arbeiten bei den verschiedensten Schweißaufgaben benötigt. Alle Brenner sind bis ins Detail durchdacht konstruiert und gewährleisten ein exaktes und bequemes Arbeiten.

Die PUSH-PULL-Schweißbrenner gewährleisten durch einen zusätzlichen Zug- (Pull-) Motor in der Griffschale eine konstante und problemlose Drahtförderung. Diese Ausführung wird überwiegend beim Aluschweißen, Einsatz dünner Drähte sowie bei langen Schlauchpaketen eingesetzt.

Technische Daten nach EN 50 078:

PP 24 D / PP 26 D / PP 36 D

Belastung: 250 A / 230 A / 300 A CO₂
220 A / 200 A / 270 A

Mischgas M 21 nach DIN EN 439
35% ED / 35% ED / 60% ED

Draht-ø: 0,8 - 1,2

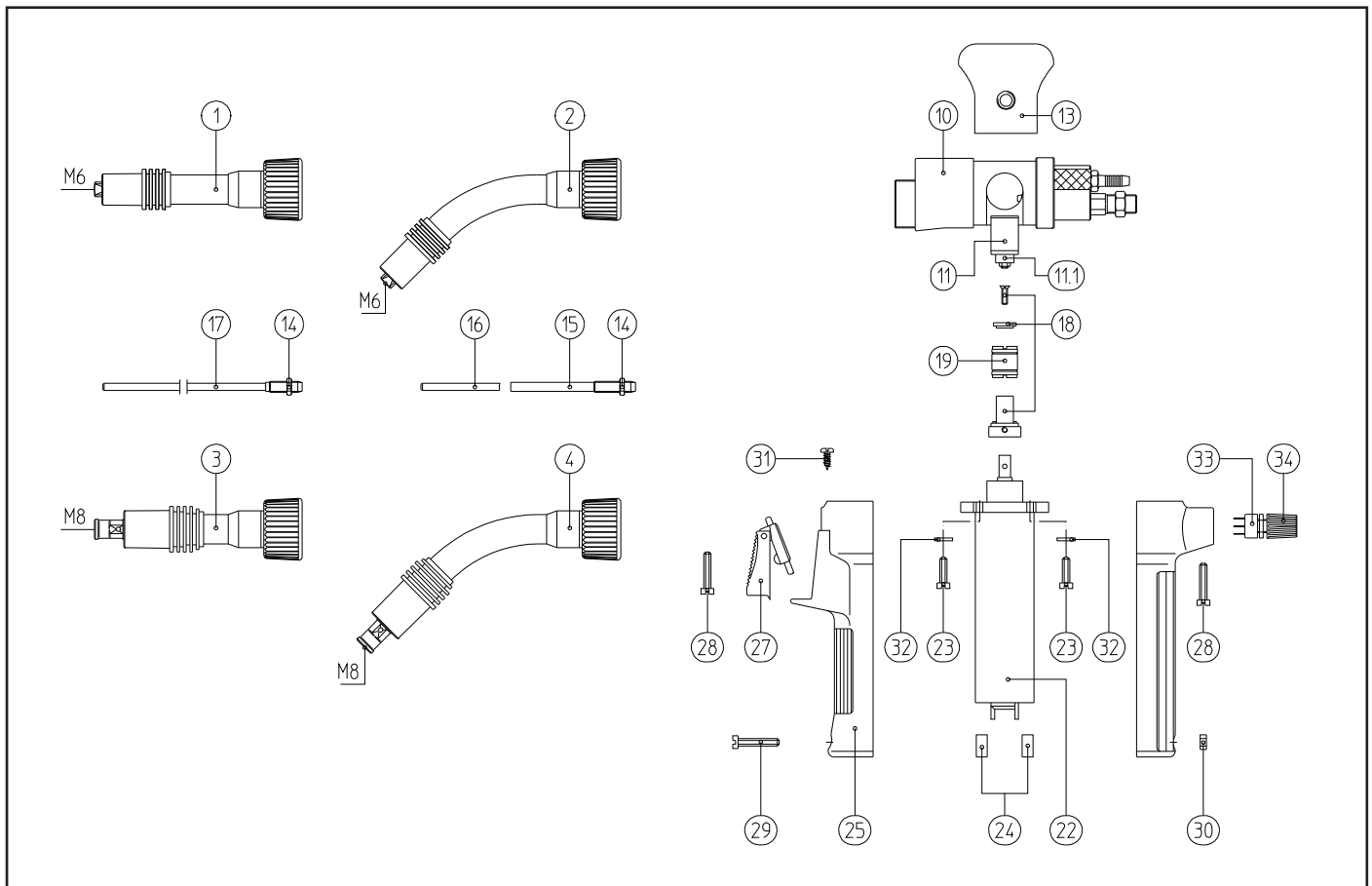
Die Zuverlässigkeit dieser Schweißbrenner wurde zum Standard bei Werften, Herstellern von Containern, Behältern etc. sowie im Fahrzeug- und Waggonbau.

Die Belastungsdaten entsprechen der VDE-Kennlinie für Schweißstromquellen (U=14+0,05xl). Bei Impulslichtbogen reduzieren sich die Belastungsdaten bis zu 35%.

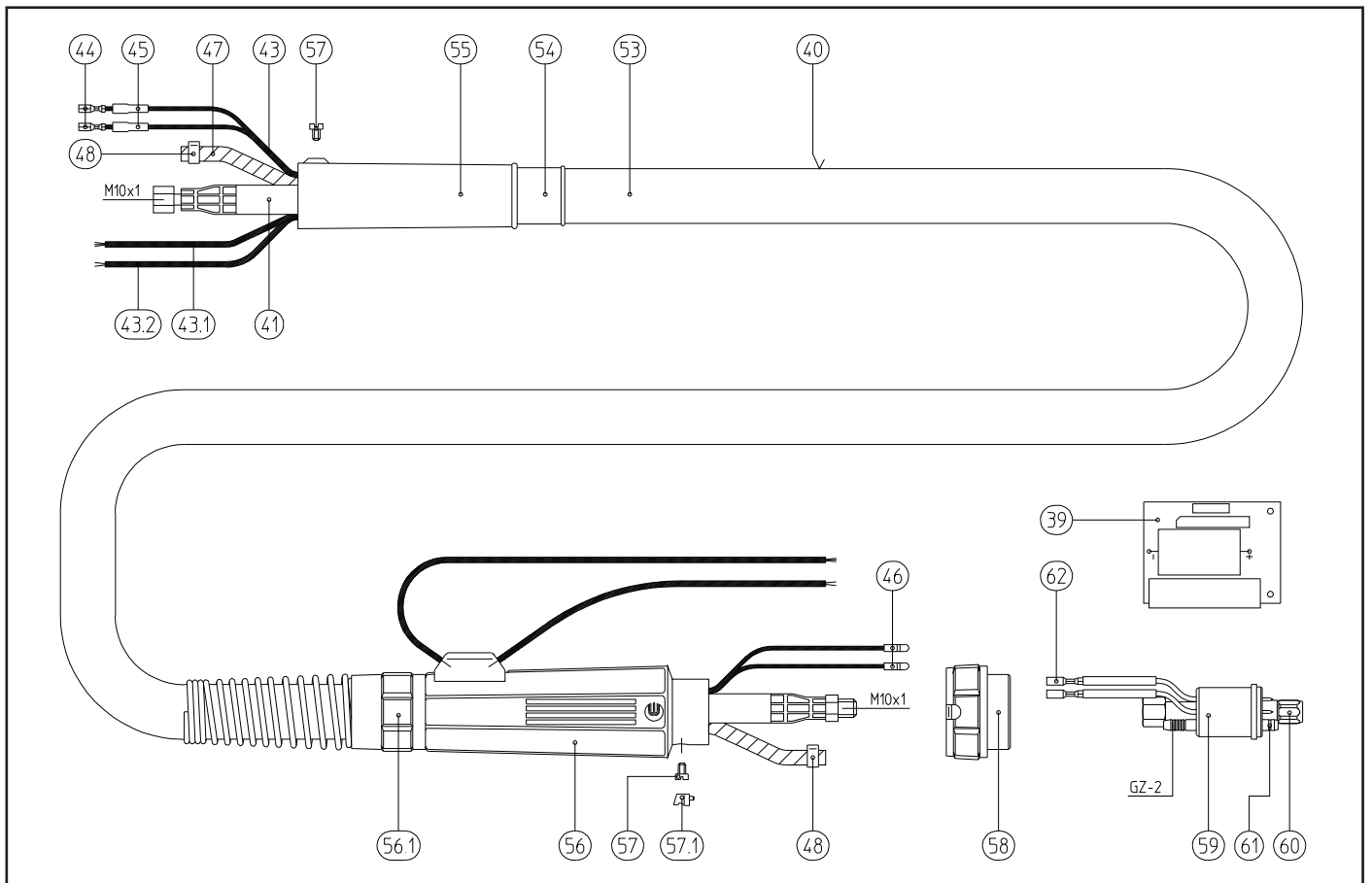
Typ	Ausführung	Motor	Schlauchpaket	Best.-Nr.
PP 24 D	gerade	42 V	8,00 m	082.0011
	45° gebogen	42 V	8,00 m	082.0014
PP 26 D	gerade	42 V	8,00 m	081.0033
	45° gebogen	42 V	8,00 m	081.0035
PP 36 D	gerade	42 V	8,00 m	083.0014
	45° gebogen	42 V	8,00 m	083.0017

Schweißen & Schneiden auf den Punkt gebracht.

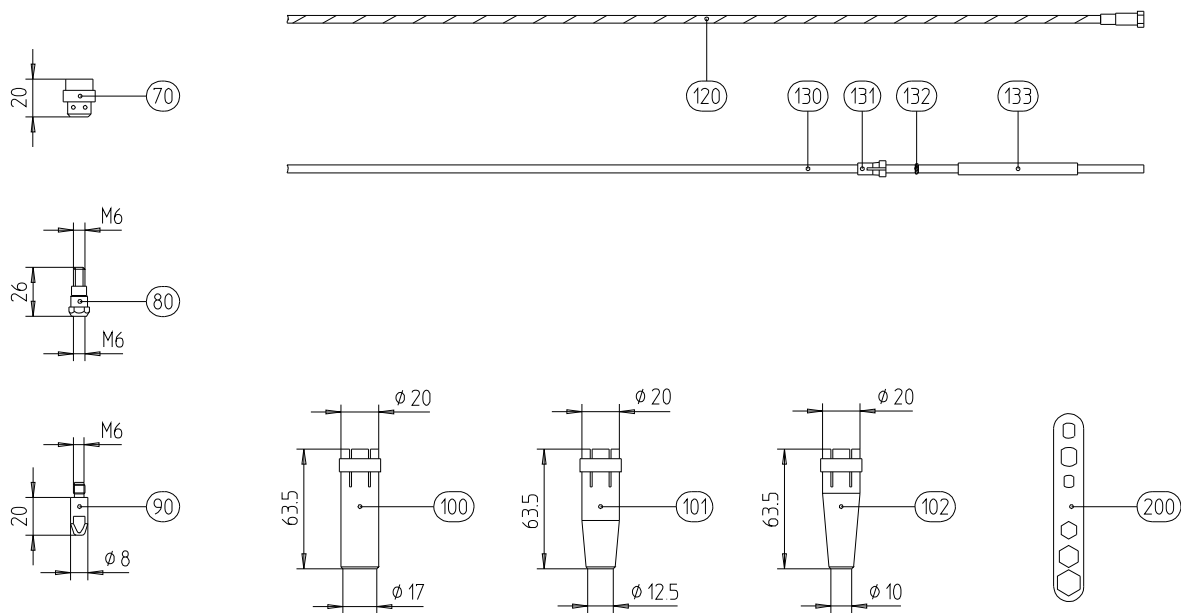




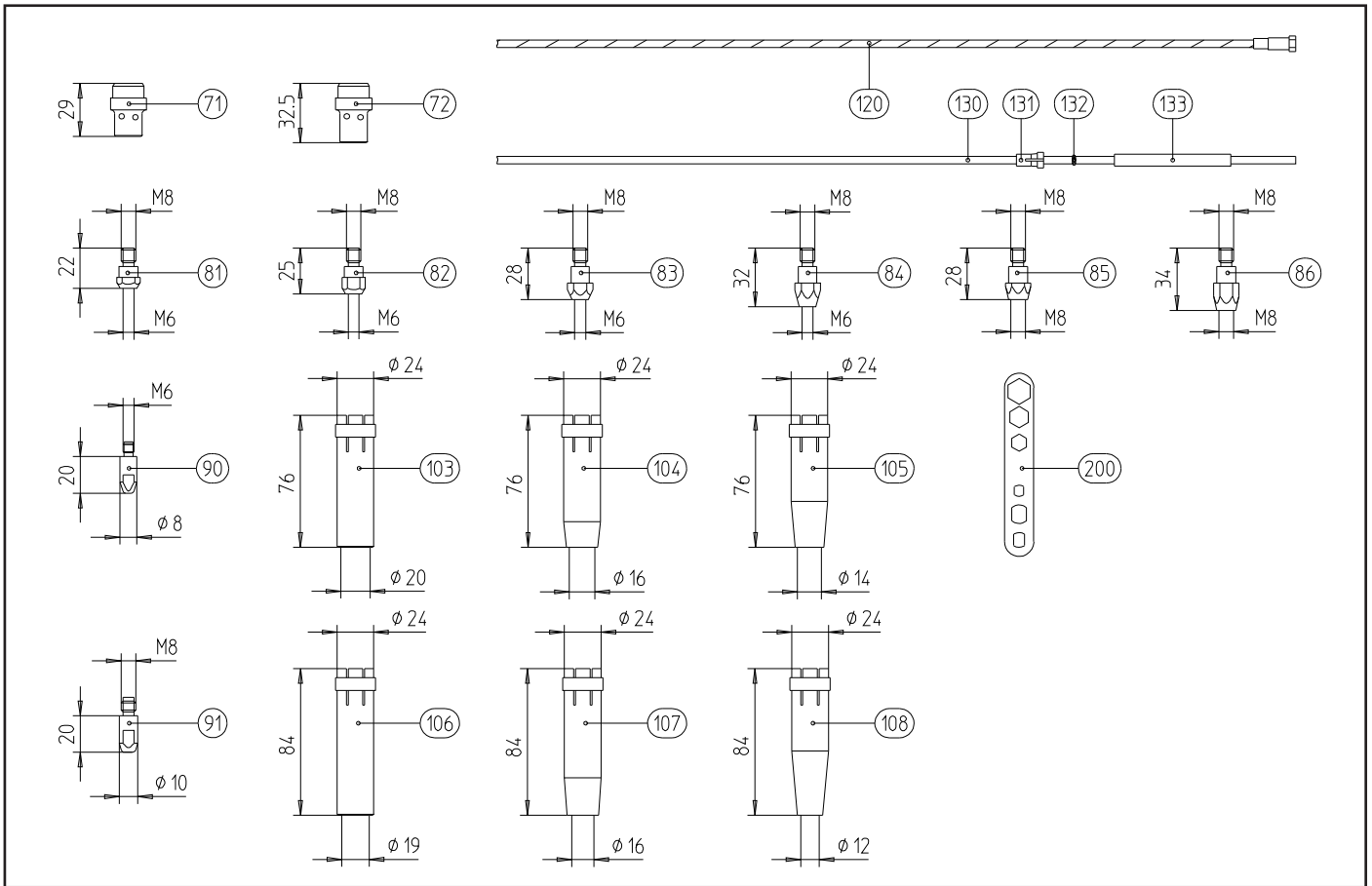
Baugruppe	Pos.	Bezeichnung	Angaben	Bestell-Nr.
Brennerhals	1	Brennerhals PP 24 D; gerade		082.0001
	2	Brennerhals PP 24 D; 45° gebogen		012.0038
	3	Brennerhals PP 26/36 D; gerade		081.0002
	4	Brennerhals PP 26/36 D; 45° gebogen		014.0095
Brennerkörper, Getriebemotor und Zubehör	10	Brennerkörper PPL kpl.		081.0003
	11	Aufnahmebügel kpl.		080.0007
	11.1	Gegendruckrolle		080.0042
	13	Spannkappe kpl.		080.0003
		Druckfeder		080.0032
		Kugel		080.0043
		Spannkappe		080.0005
		Schraubkappe		080.0006
	14	Flachmutter M6	VE 20 Stck.	081.0018
	15	Drahteinlaufdüse für gebogenen Brennerhals 60,0 mm lang		081.0016
	16	Messing-Spirale CuZn 37; 1,8/4,4 (bis Draht-Ø 1,2)	per Meter	120.0018
	17	Drahteinlaufdüse für geraden Brennerhals 148,0 mm lang		081.0017
	18	Aufnahme für Drahtförderrolle kpl.		080.0004
	19	Drahtförderrolle für Draht-Ø 0,8 mm		080.0019
		Drahtförderrolle für Draht-Ø 1,0 mm		080.0021
		Drahtförderrolle für Draht-Ø 1,2 mm		080.0022
	22	Getriebemotor 42 V mit Aufnahme für Drahtförderrolle		080.0010
	Getriebemotor 24 V mit Aufnahme für Drahtförderrolle		080.0092	
o.Abb.	Transformator prim. 24 V / sec. 36 V		080.0045	
o.Abb.	Transformator prim. 110 V / sec. 36 V		080.0055	



Baugruppe	Pos.	Bezeichnung	Angaben	Bestell-Nr.
	23	Zylinderkopfschraube M3x10	VE 20 Stck.	000.0543
	24	Kohlen mit Halter		080.0046
Griffschale	25	Griffschalenhälften		080.0096
	27	Drucktaster 2-pol.		185.0005
	28	Zylinderkopfschraube M3x20	VE 20 Stck.	000.0548
	29	Zylinderkopfschraube M4x25	VE 20 Stck.	000.0560
	30	Sechskantmutter M4	VE 20 Stck.	009.0172
	31	Blehschraube 2,9x6,5	VE 20 Stck.	079.0003
	32	Federring	VE 20 Stck.	001.0271
	33	Potentiometer 2,2 K Ω		187.0006
		Potentiometer 4,7 K Ω		187.0003
		Potentiometer 10,0 K Ω		187.0004
	34	Drehknopf für Potentiometer		400.0108
Steuerplatine	39	Steuerplatine für 42 V Motor		080.0009
Schlauchpaket	40	Schlauchpaket kpl. 8,00 m mit 7-pol. Steuerleitung ohne Zentralstecker GZ-2		080.0065
		Schlauchpaket kpl. 8,00 m mit 7-pol. Steuerleitung ohne Zentralstecker GZ-2		083.0002
	41	Bikox G-Ausführung 8,00 m	B6	153.0054
		Bikox G-Ausführung 8,00 m	B7	153.0129
	43	Steuerleitung 2-pol.	per Meter	100.0019
	43.1	Steuerleitung 3-pol.	per Meter	100.0023



Baugruppe	Pos.	Bezeichnung	Angaben	Bestell-Nr.	
Schlauchpaket	43.2	Steuerleitung 2-pol.	per Meter	100.0123	
	44	Kabelschuh	VE 20 Stck.	175.0022	
	45	Isolierhülse für Kabelschuh	VE 20 Stck.	400.0119	
	46	Stecker	VE 20 Stck.	175.0004	
	47	Schlauch 30 schwarz Ø 4,9x1,5	per Meter	109.0040	
	48	Einohrklemme Ø 8,7 mm	VE 20 Stck.	171.0002	
	53	Außenschlauch Gewebe Ø 25x1,5	per Meter	107.0004	
	54	Knickschutz brennerseitig		400.0189	
	55	Knickschutz		080.0026	
	56	Anschlußgehäuse 2		500.0342	
	56.1	Anschlußset maschinenseitig für NW 29		501.2236	
	57	Zylinderkopfschraube M4x6	VE 20 Stck.	000.0552	
	57.1	Verschußkappe 1	VE 20 Stck.	500.0251	
	58	Anschlußmutter		500.0213	
	59	Zentralstecker GZ-2		501.0005	
	60	Überwurfmutter M10x1	VE 10 Stck.	501.0082	
	61	O-Ring 4x1	VE 20 Stck.	165.0002	
	62	Buchse	VE 20 Stck.	175.0003	
	Verschleißteile	70	Gasverteiler für PP 24 D schwarz	• VE 10 Stck.	012.0017
			Gasverteiler für PP 24 D weiß	VE 10 Stck.	012.0183
		71	Gasverteiler für PP 26 D schwarz	Δ VE 10 Stck.	018.0004
			Gasverteiler für PP 26 D weiß	VE 10 Stck.	018.0116
72		Gasverteiler für PP 36 D schwarz	+ VE 10 Stck.	014.0021	
		Gasverteiler für PP 36 D weiß	VE 10 Stck.	014.0261	



Baugruppe	Pos.	Bezeichnung	Angaben	Bestell-Nr.
Verschleißteile	80	Düsenstock M6; 26,0 mm für PP 24 D	• VE 10 Stck.	142.0003
	81	Düsenstock M6; 22,0 mm (kurz) für PP 26 D	Δ VE 10 Stck.	142.0007
	82	Düsenstock M6; 25,0 mm (lang) für PP 26 D	VE 10 Stck.	142.0012
	83	Düsenstock M6; 28,0 mm (kurz) für PP 36 D	VE 10 Stck.	142.0005
	84	Düsenstock M6; 32,0 mm (lang) für PP 36 D	VE 10 Stck.	142.0011
	85	Düsenstock M8; 28,0 mm (kurz) für PP 36 D	+ VE 10 Stck.	142.0020
	86	Düsenstock M8; 34,0 mm (lang) für PP 36 D	VE 10 Stck.	142.0024
	90	Stromdüse M6 E-Cu; Ø 0,8	VE 10 Stck.	140.0051
		Stromdüse M6 E-Cu; Ø 1,0	• Δ VE 10 Stck.	140.0242
		Stromdüse M6 E-Cu; Ø 1,2	VE 10 Stck.	140.0379
		Stromdüse M6 CuCrZr; Ø 0,8	VE 10 Stck.	140.0054
		Stromdüse M6 CuCrZr; Ø 1,0	VE 10 Stck.	140.0245
		Stromdüse M6 CuCrZr; Ø 1,2	VE 10 Stck.	140.0382
		Stromdüse M6 E-Cu; Ø 0,8 für Aludraht	VE 10 Stck.	141.0001
		Stromdüse M6 E-Cu; Ø 1,0 für Aludraht	VE 10 Stck.	141.0006
		Stromdüse M6 E-Cu; Ø 1,2 für Aludraht	VE 10 Stck.	141.0010
	91	Stromdüse M8 E-Cu; Ø 0,8	VE 10 Stck.	140.0114
		Stromdüse M8 E-Cu; Ø 1,0	VE 10 Stck.	140.0313
		Stromdüse M8 E-Cu; Ø 1,2	+ VE 10 Stck.	140.0442
		Stromdüse M8 CuCrZr; Ø 0,8	VE 10 Stck.	140.0117
		Stromdüse M8 CuCrZr; Ø 1,0	VE 10 Stck.	140.0316
		Stromdüse M8 CuCrZr; Ø 1,2	VE 10 Stck.	140.0445
		Stromdüse M8 E-Cu; Ø 0,8 für Aludraht	VE 10 Stck.	141.0003
		Stromdüse M8 E-Cu; Ø 1,0 für Aludraht	VE 10 Stck.	141.0008
		Stromdüse M8 E-Cu; Ø 1,2 für Aludraht	VE 10 Stck.	141.0015

Baugruppe	Pos.	Bezeichnung	Angaben	Bestell-Nr.
Verschleißteile	100	Gasdüse, zylindrisch; NW Ø 17,0 für PP 24 D	VE 10 Stck.	145.0047
	101	Gasdüse, konisch; NW Ø 12,5 für PP 24 D	• VE 10 Stck.	145.0080
	102	Gasdüse, stark konisch; NW Ø 10,0 für PP 24 D	VE 10 Stck.	145.0128
	103	Gasdüse, zylindrisch; NW Ø 20,0 für PP 26 D	VE 10 Stck.	145.0051
	104	Gasdüse, konisch; NW Ø 16,0 für PP 26 D	Δ VE 10 Stck.	145.0085
	105	Gasdüse, stark konisch; NW Ø 14,0 für PP 26 D	VE 10 Stck.	145.0132
	106	Gasdüse, zylindrisch; NW Ø 19,0 für PP 36 D	VE 10 Stck.	145.0045
	107	Gasdüse, konisch; NW Ø 16,0 für PP 36 D	+ VE 10 Stck.	145.0078
	108	Gasdüse, stark konisch; NW Ø 12,0 für PP 36 D	VE 10 Stck.	145.0126
	120	Führungsspirale blank 1,5/4,0 mit Haltenippel für Drahtelektroden ¹⁾ Ø 0,6-0,9	für 8,00 m	122.0010
		Führungsspirale blank 2,0/4,5 mit Haltenippel für Drahtelektroden ¹⁾ Ø 1,0-1,2	für 8,00 m	122.0040
	130	Teflonseele 1,5/4,0 blau mit Haltenippel und O-Ring für Drahtelektroden ²⁾ Ø 0,6-1,0	für 8,00 m	126.0013
		Teflonseele 2,0/4,0 rot mit Haltenippel und O-Ring für Drahtelektroden ²⁾ Ø 1,0-1,4	für 8,00 m	126.0030
		Kohleteflonseele 1,5/4,0 mit Haltenippel und O-Ring für Drahtelektroden ²⁾ Ø 0,6-1,0	für 8,00 m	127.0015
		Kohleteflonseele 2,0/4,0 mit Haltenippel und O-Ring für Drahtelektroden ²⁾ Ø 1,0-1,4	für 8,00 m	127.0009
		Polyamidseele ³⁾ 2,0/4,0 mit Haltenippel und O-Ring für Drahtelektroden ²⁾ Ø 1,0-1,4	• Δ + für 8,00 m	128.0019
	131	Haltenippel für Seele mit Außendurchmesser 4,0	VE 20 Stck.	131.0001
	132	O-Ring 3,5x1,5	VE 20 Stck.	165.0008
	133	Führungsrohr für Seelen bis Außendurchmesser 4,0	200 mm	129.0461
		Führungsrohr für Seelen bis Außendurchmesser 4,0	300 mm	129.0471
200	Mehrfachschlüssel	VE 10 Stck.	191.0001	

¹⁾ Einsetzbar für das Metall-Schutzgasschweißen von unlegierten und niedriglegierten Stählen nach DIN 8555 u. DIN 8559.

²⁾ Einsetzbar für das Metall-Schutzgasschweißen von Aluminium nach DIN 1732, Kupfer/Kupferlegierungen nach DIN 1733 und Nickel/Nickellegierungen nach DIN 1736 sowie für das Metall-Schutzgasschweißen von nichtrostenden und hitzebeständigen Stählen nach DIN 8556.

³⁾ Einsetzbar bis max. 150° C.

• Standard - Ausrüstung PP 24 D

Δ Standard - Ausrüstung PP 26 D

+ Standard - Ausrüstung PP 36 D

Bestellhinweis: Bei Meterware Bundlänge beachten!

Schweißen & Schneiden auf den Punkt gebracht.



Alexander Binzel Schweißtechnik GmbH & Co. KG
 Postfach 10 01 53 · D-35331 Gießen
 Tel.: +49 64 08 / 59-0
 Fax: +49 64 08 / 59-191
 Internet: <http://www.binzel-abicor.com>